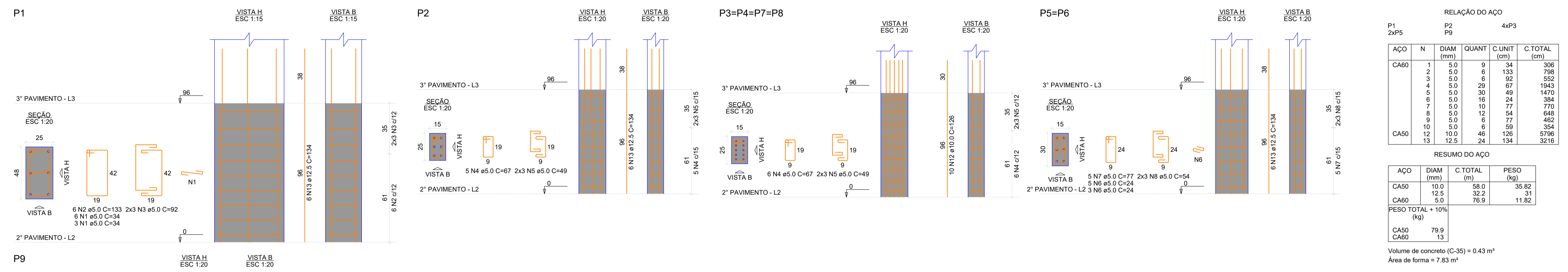


Vigas				Pilares			
Nome	Seção (cm)	Elevação (cm)	Nível (cm)	Nome	Seção (cm)	Elevação (cm)	Nível (cm)
V1	15x35	0	96	P1	25x48	0	96
V2	15x30	-19 / -115	77 / -19	P2	15x25	0	96
V3	15x30	-19 / -115	77 / -19	P3	15x25	0	96
V4	15x30	-19 / -115	77 / -19	P4	15x25	0	96
V5	15x30	-19 / -115	77 / -19	P5	15x30	0	96
V6	15x30	-19 / -115	77 / -19	P6	15x30	0	96
V7	15x30	-19 / -115	77 / -19	P7	15x25	0	96
V8	15x30	-19 / -115	77 / -19	P8	15x25	0	96
V9	15x30	-19 / -115	77 / -19	P9	20x25	0	96
V10	15x30	-19 / -115	77 / -19				

Características dos materiais			
fk	Ecs	Abalimento	
(kgf/cm²)	(kgf/cm²)	(cm)	
350	294029	10,00	

Dimensão máxima do agregado = 19 mm

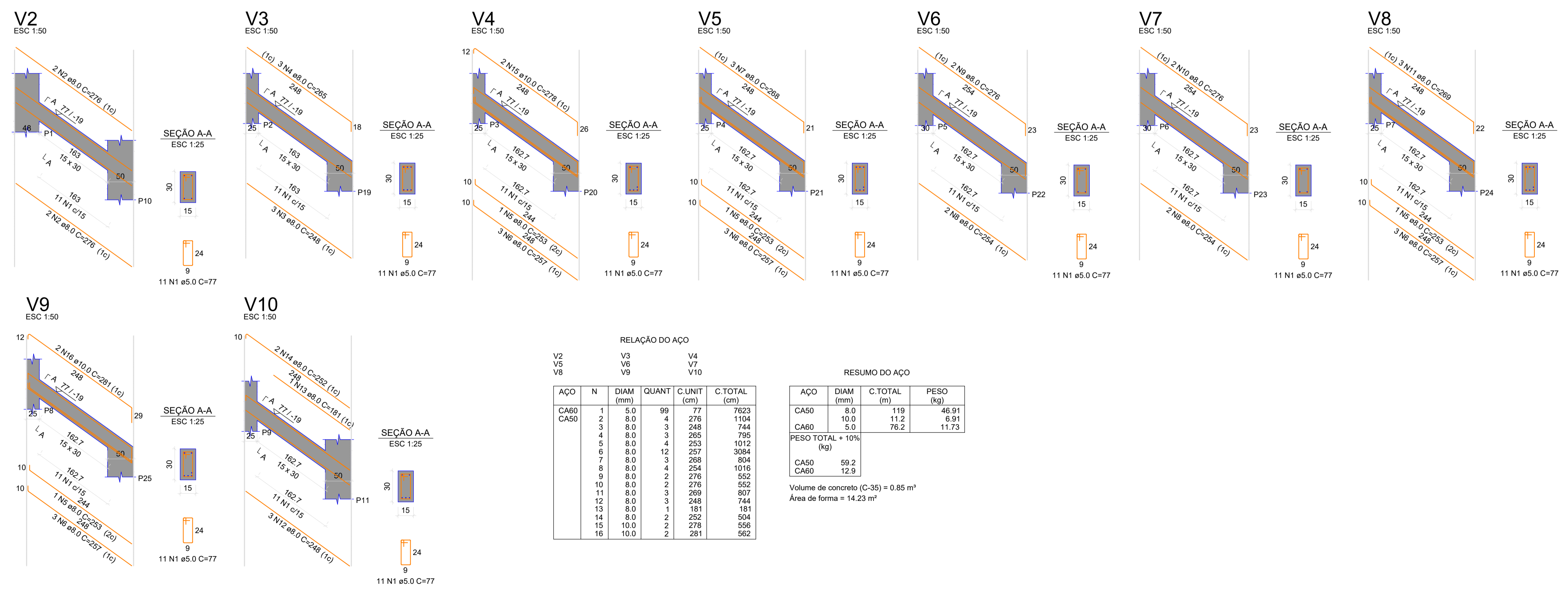
Lajes									
Nome	Tipo	Altura (cm)	Dados		Sobrecarga (kgf/m²)				
			Elevação (cm)	Nível (cm)	Peso próprio (kgf/m²)	Adicional	Acidental	Localizada	
LE1	Maciça	12	0	96	985	160	400	-	-
LE2	Maciça	12	0	96	985	160	400	-	-
LE3	Maciça	12	0	96	985	160	400	-	-
LE4	Maciça	12	0	96	985	160	400	-	-
LE5	Maciça	12	0	96	985	160	400	-	-
LE6	Maciça	12	0	96	985	160	400	-	-
LE7	Maciça	12	0	96	985	160	400	-	-



RELAÇÃO DO AÇO				
AÇO	N	DIAM (mm)	QUANT	C.TOTAL (cm)
CA60	1	5.0	9	34
	2	5.0	6	133
	3	5.0	6	92
	4	5.0	29	67
	5	5.0	30	49
	6	5.0	16	24
	7	5.0	10	77
	8	5.0	12	54
	9	5.0	6	77
	10	5.0	6	59
CA50	12	10.0	46	126
	13	12.5	24	134

RESUMO DO AÇO			
AÇO	DIAM (mm)	C.TOTAL (m)	PESO (kg)
CA50	10.0	58.0	35.82
CA60	5.0	32.2	31
CA60	5.0	76.9	11.82
PESO TOTAL + 10% (kg)			
CA50		79.9	
CA60		13	

Volume de concreto (C-35) = 0.43 m³  
Área de forma = 7.83 m²



RELAÇÃO DO AÇO				
AÇO	N	DIAM (mm)	QUANT	C.TOTAL (cm)
CA60	1	5.0	99	77
	2	8.0	4	276
	3	8.0	3	248
	4	8.0	3	265
	5	8.0	4	253
	6	8.0	12	257
	7	8.0	3	269
	8	8.0	4	254
	9	8.0	2	276
	10	8.0	2	276
	11	8.0	3	269
	12	8.0	3	248
	13	8.0	1	181
	14	8.0	2	252
	15	10.0	2	278
	16	10.0	2	281

RESUMO DO AÇO			
AÇO	DIAM (mm)	C.TOTAL (m)	PESO (kg)
CA50	8.0	119	46.91
	10.0	11.2	6.91
CA60	5.0	76.2	11.73
PESO TOTAL + 10% (kg)			
CA50		59.2	
CA60		12.9	

Volume de concreto (C-35) = 0.85 m³  
Área de forma = 14.23 m²

STATUS DO PROJETO: **LIBERADO PARA EXECUÇÃO**

APROVAÇÃO: \_\_\_\_\_

Obra: **REFORMA E AMPLIAÇÃO DO CENTRO ESPORTIVO DE DOUTOR PEDRINHO**  
RUA PIONEIROS - B. CENTRO - DOUTOR PEDRINHO/SC

PROJETO ESTRUTURAL - ARQUIBANCADA

CLIENTE: PREFEITURA MUNICIPAL DE DOUTOR PEDRINHO

ELABORADO POR: ZANDONA ASSESSORIA E PROJETOS LTDA-EPP  
CAP.IMP. 12.226.008/0001-50 | CREA-SC 103.953.4  
END. RUA 1051, Nº 60, SALA 101 - BALNEÁRIO CAMBORIÚ / SC  
TEL. (47) 3062-0337

REFERÊNCIA:  
PLANTA DE FÓRMAS DO 3º PAVIMENTO  
DETALHAMENTO DOS PILARES DO 3º PAVIMENTO  
DETALHAMENTO DAS VIGAS DO 3º PAVIMENTO

Projeto/Equipe técnica: **José Carlos Zandoná**  
CREA/SC 042.499-5

Responsável técnico: José Carlos Zandoná  
Desenho: RS  
Revisão /Data: Nome do Arquivo  
12.03.2019

Escala: Und. METROS

REVISÕES						
Nº	DATA	DESCRIÇÃO	POR	REV.	APROV.	CLIENTE
01	12.03.2019	REVISÃO DO PROJETO - ANÁLISE C.E.F.	JT	-	-	-

**EST** Projeto Estrutural  
**06.11** PMPD  
Doutor Pedrinho  
FEVEREIRO/2019